



**PROVINCIA DE BUENOS AIRES**  
**PROCURACIÓN GENERAL DE LA**  
**SUPREMA CORTE DE JUSTICIA**

NOTA-118602-21-2

## **Especificaciones del cableado de datos**

Tareas a realizar (ubicaciones según plano adjunto):

- Instalación de 54 bocas de red.
- Instalación de 4 racks (2 provistos por la Subsecretaría de Informática de la Procuración General).
- Instalación de 4 switch (provistos por la Delegación Departamental de la Subsecretaría de Informática de la Procuración General).

Las tareas a realizar deberán cumplir con las especificaciones que se detallan y considerando la instalación de los siguientes subsistemas según corresponda:

- Cableado vertical.
- Cableado horizontal.
- Instalación de rack.

## **Especificaciones Generales del cableado estructurado**

- El cableado horizontal deberá cumplir con los estándares TIA/EIA-568-A, teniendo en cuenta que el cableado horizontal incluye el medio de red que va desde el rack hasta cada estación de trabajo.
- Las trayectorias deberán diseñarse evitando el cableado por el

mismo medio y/o cruces con posibles fuentes de interferencia como EMI, RFI e Impulsos, generadas por líneas de alta tensión, conductores eléctricos, radiación solar, interruptores, motores, etc., según la norma TIA/EIA 569A.

- El cableado deberá estar debidamente precintado para su fácil manipulación.
- El instalador considerará las prácticas del buen cableado, como la minimización de la parte desnuda en los terminales, no dejar cables suspendidos, no doblar los cables más de lo especificado por las normas.

### **Cableado vertical**

- El tendido de cada backbone al rack principal estará comprendido por 2 cables.
- Para las montantes de los pisos se utilizará según corresponda en cada caso:
  - En cableado exterior: Caño galvanizado con caja estanca.
  - En cableado interior: Cablecanal plástico de PVC de 27x30.

### **Cableado Horizontal**

- El subsistema horizontal estará compuesto por tendidos de cables UTP CAT5e que cumplan con los estándares TIA/EIA 568A desde el rack hasta cada uno de los puestos de trabajo de



**PROVINCIA DE BUENOS AIRES**  
**PROCURACIÓN GENERAL DE LA**  
**SUPREMA CORTE DE JUSTICIA**

NOTA-118602-21-2

esa misma planta.

- Se utilizará bandeja de chapa perforada con tapa para las montantes horizontales (*según especificación*) y cable canal de PVC para las montantes horizontales y para las acometidas finales a cada puesto de red (*según especificación*).
- Se instalaran los puestos de trabajo, siempre respetando la norma de cableado estructurado.
- Las distancias de los extremos del cable no deben superar los 90mts de longitud según la norma IEE802.3.
- Los puestos de trabajo deberán estar conformados por un conector jack RJ45 en cada extremo e impactarse con el mapa de cables T568A.
- El remate de cableado estructurado se deberá realizar en los patch panels del rack.
- Los puestos deberán tener un número de identificación de acuerdo a una secuencia estandarizada.
- Todos los elementos, cablecanales, cajas de datos, racks, etc. deberán estar fijados mecánicamente a paredes y techos según corresponda, no pudiendo utilizarse ningún tipo de adhesivo.
- El remate del cableado deberá ser un jack RJ45 de 4 pares de

hilos de acuerdo a la norma colocados en el patch panel del rack de la planta correspondiente de acuerdo al mapa de cables T568A.

- El cableado horizontal debe estar aprobado para funcionar bajo la norma **IEEE 802.3ab, 1000Base-T** (Gigabit Ethernet).
- Las cajas deberán colocarse mecánicamente fijadas a unos 35cm del suelo (las que van sobre la pared) para evitar la acumulación de polvo y humedad en el jack.
- Las conexiones de las cajas deberán ser con jacks RJ45 CAT5e (*según especificación*), respetando el estándar EIA/TIA T568A, con sus respectivos accesorios de montaje.

### **Instalación de un rack en cada planta**

- El montaje del gabinete deberá cumplir con los requerimientos de la norma TIA/EIA 569A.
- El rack deberá ser de tipo mural (*según especificación*), y con todos los elementos instalados deberán quedar 2 (dos) unidades libres.
- Los equipos activos de red deberán montarse sobre el rack especificado.
- En el rack deberán identificarse los cables de cada boca con el



**PROVINCIA DE BUENOS AIRES**  
**PROCURACIÓN GENERAL DE LA**  
**SUPREMA CORTE DE JUSTICIA**

NOTA-118602-21-2

número de segmento asignado.

- En todos los racks se deberá instalar un canal de tensión rackeable con térmica.
- Se deberá instalar un patch panel con bocas RJ45 que permitan albergar conectores UTP CAT5e de acuerdo con la norma.
- Deberán permitir la conexión total de las bocas perfectamente identificadas en el panel de acuerdo con la norma.
- Se deberán montar switchs en cada rack de acuerdo a la especificación del Anexo 1.
- En el rack deberán quedar conectados todos los puestos de trabajo instalados al switch con sus correspondientes patch cords de 0,6 (*según especificación*), y los organizadores de cables que correspondan.
- El rack indicado con la letra P será el rack principal.

## **Anexo 1**

### **Especificaciones generales de los materiales a instalar**

#### **Varilla de cablecanal**

- Alta resistencia al impacto, autoextinguible, según norma IRAM 2378-1 e IEC 695-2-1.
- Color: blanco.
- Material: PVC.

#### **Cable UTP Cat. 5e**

- Clase de prestación: TIA/EIA 568A categoría 5e.
- Cantidad de pares: 4.
- Blindaje o apantallado: No.
- Impedancia: 100 ohms.
- Dimensiones de conductor: 24 AWG sólido.
- Colores de los pares normalizados por TIA/EIA 568A.
- Cubierta de PVC.
- Color cubierta: Amarillo.

#### **Racks**

- Normalizado a 19".
- Unidades: Con todos los elementos instalados deberán quedar 2



**PROVINCIA DE BUENOS AIRES**  
**PROCURACIÓN GENERAL DE LA**  
**SUPREMA CORTE DE JUSTICIA**

NOTA-118602-21-2

(dos) unidades libres.

- Profundidad mínima: 5000 mm.
- Puerta de acrílico.
- Canal de tensión para 200 V con 5 tomas.
- Norma IRAM 2073 y térmica bipolar de 6 A.

**Jack RJ-45 cat. 5e**

- Sin blindar.
- Deberá cumplir con la norma TIA/EIA 568 A categoría 5e.
- Para montar en perforación o mecanizado de un panel o bastidor de 0.582 pulgadas por 0.790 pulgadas.

**Caja Plástica Rectangular 70x115x45**

- Plástica para superficie.
- Radio de curvatura de bordes menor a 3 mm.
- Espesor del material mayor a 2 mm.
- Dimensiones (70 x 115 x 45 de profundidad) mm.
- Pestañas para soporte de bastidor normalizado, con separación de las perforaciones normalizado a 83 mm.
- Color: blanco.
- Material: Plástico ignífugo.

**Tapa de caja rectangular de 70x115x10 para dos RJ-45, para la caja provista.**

- Aplicación: Jack RJ-45, tipo AMP. Cantidad de perforaciones: 2.
- Tamaño del mecanizado: 0.582" x 0.790" de alto. Color: blanco.
- Material: Plástico ignífugo.
- Debe incluir una tapita para obturar uno de los agujeros de 0.582" x 0.790", en caso que no se utilice.

**Patch cord 0,6 mts cat. 5e**

- Cable: 4 pares trenzados.
- Material de cada conductor: cobre multifilar.
- Material Dieléctrico: PVC.
- Cumpla con Norma TIA/EIA 568 categoría 5e.
- Conectorizado de los 4 pares en plug RJ-45 bajo norma TIA/EIA 568 A.
- Contenido en su bolsa original.
- Color de cable: Negro.
- Armado por el fabricante.

**Patch cord 2,4 mts cat. 5e**

- Cable: 4 pares trenzados.





**PROVINCIA DE BUENOS AIRES**  
**PROCURACIÓN GENERAL DE LA**  
**SUPREMA CORTE DE JUSTICIA**

NOTA-118602-21-2

- Material de cada conductor: cobre multifilar.
- Material Dieléctrico: PVC.
- Cumpla con Norma TIA/EIA 568 categoría 5e.
- Conectorizado de los 4 pares en Plug RJ-45 bajo norma TIA/EIA 568 A.
- Contenido en su bolsa original.
- Color de cable: Negro.
- Armado por el fabricante.

**Bandeja de chapa perforada**

- Material: Chapa.
- Ancho: 100 mm.
- Alto mín.: 45 mm.
- Soportes, tapas, curvas, uniones y demás accesorios de chapa mismo acabado.

**Disposición de los racks y bocas de red conforme  
planimetría provista por la Delegación de Arquitectura e  
Infraestructura**

Ver archivo adjunto " *distribución de bocas rosset 53\_firmado(1)\_ltv(1)*".

Digitally signed by  
Téc. Sup. PECORA, JONATHAN  
GABRIEL  
Delegado Nivel 19  
Delegación de Informática  
Moreno - Gral. Rodríguez  
jpecora@mpba.gov.ar

09/12/2021 09:46:00

PROYECTO  
UFI 5

DEPENDENCIAS DE LA FISCALIA GENERAL DEPARTAMENTAL / MORENO - GRAL. RODRIGUEZ

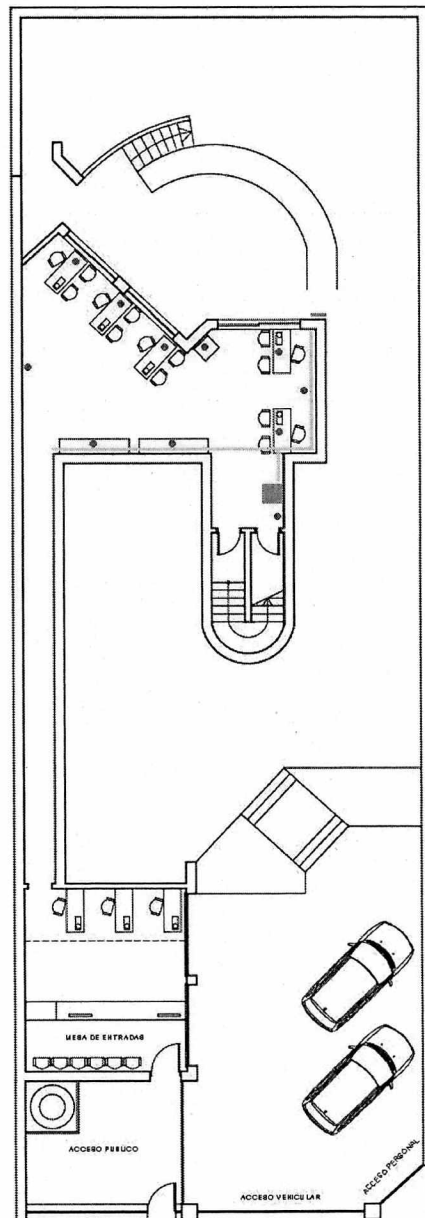
Plano n°

PLANTA ACCESO PEATONAL - BOCAS DE DATOS

1

CALLE ROSSET N°53 - MORENO

P  
L  
A  
N  
I  
M  
E  
T  
R  
I  
A



- BOCA DE RED
- RACK
- BANDEJA DE CHAPA PERFORADA
- CAÑO GALVANIZADO

Departamento Judicial Moreno - Gral. Rodríguez  
Delegación Departamental de la Subsecretaría de Informática de la Procuración General

PROYECTO  
UFI 5

DEPENDENCIAS DE LA FISCALIA GENERAL DEPARTAMENTAL / MORENO - GRAL. RODRIGUEZ

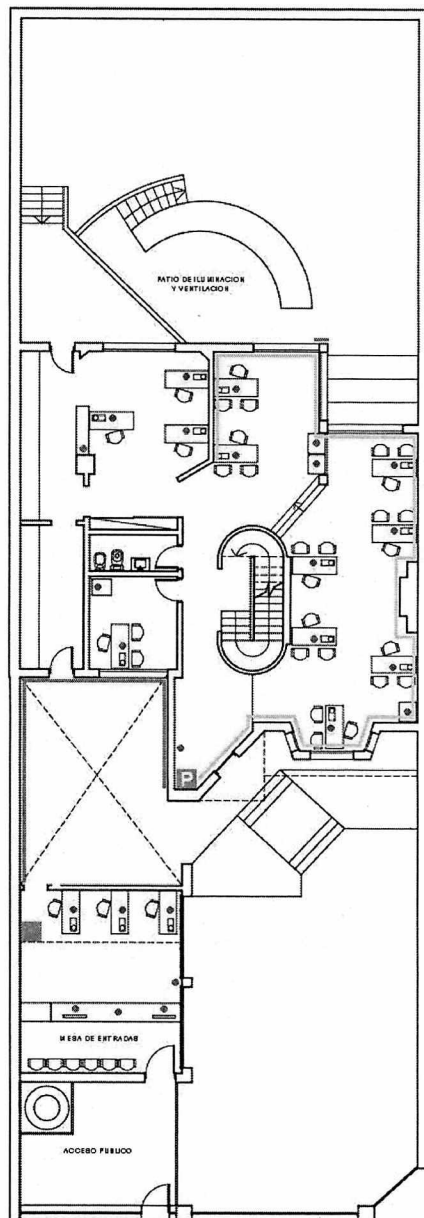
Plano n°

PLANTA NIVEL 1 - BOCAS DE DATOS

2

CALLE ROSSET N°53 - MORENO

PLANIMETRIA



- BOCA DE RED
- RACK
- P RACK PRINCIPAL
- BANDEJA DE CHAPA PERFORADA
- CAÑO GALVANIZADO

Departamento Judicial Moreno - Gral. Rodríguez  
Delegación Departamental de la Subsecretaría de Informática de la Procuración General

PROYECTO  
UFI 5

DEPENDENCIAS DE LA FISCALIA GENERAL DEPARTAMENTAL / MORENO - GRAL. RODRIGUEZ

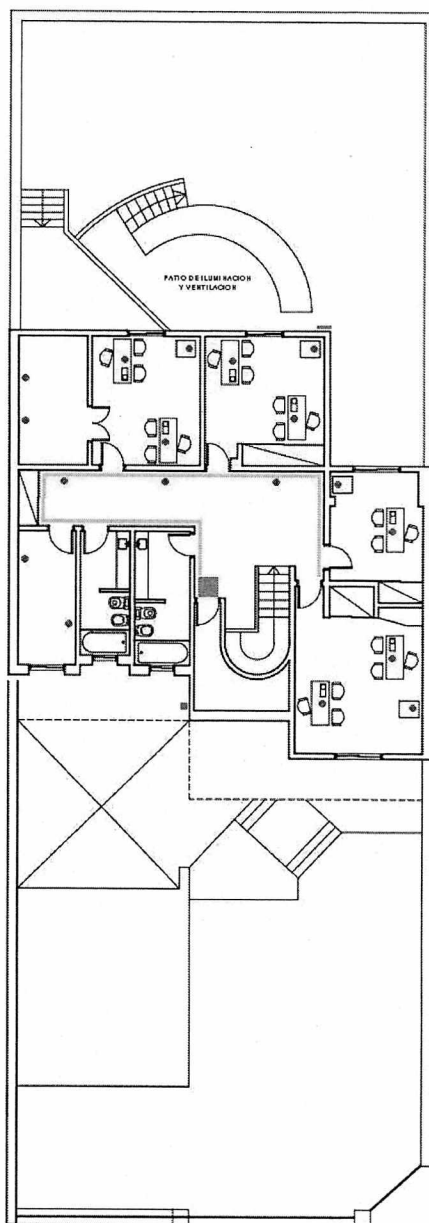
PLANTA NIVEL 2 - BOCAS DE DATOS

CALLE ROSSET N°53 - MORENO

Plano n°

3

PLANIMETRIA



- BOCA DE RED
- RACK
- BANDEJA DE CHAPA PERFORADA
- CAÑO GALVANIZADO

Departamento Judicial Moreno - Gral. Rodríguez  
Delegación Departamental de la Subsecretaría de Informática de la Procuración General