

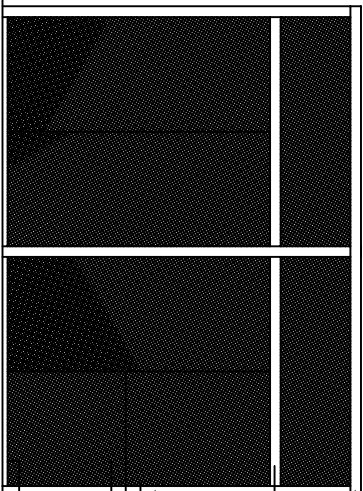
GALPON DE 44 - LA PLATA

BOXES DEPOSITO

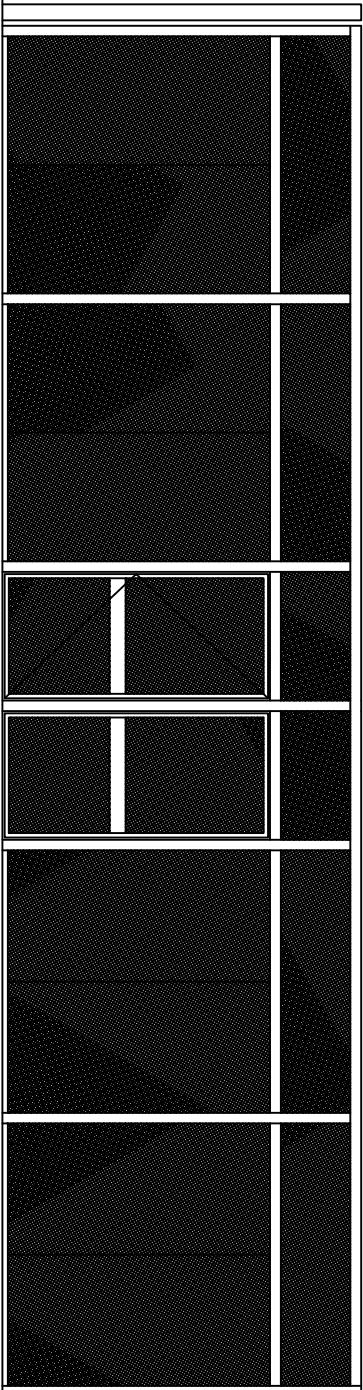
PLANO S/E.

DIRECTORES: Arq. Capararo, Alejandro.
Ing. Raggio, Guillermo.

RNM.-



caño estructural 100x100x2.5
caño estructural 100x100x2.5
cierreamiento perimétrico
planchuela L 25x4x25,4x3,2
planchuela L 25x4x25,4x3,2
planchuela L 25x4x25,4x3,2
malla 620x30x30



2.50 0.65
3.35