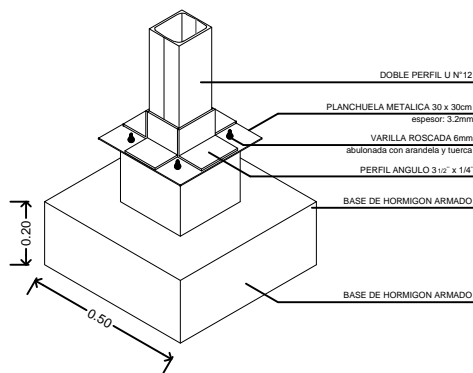
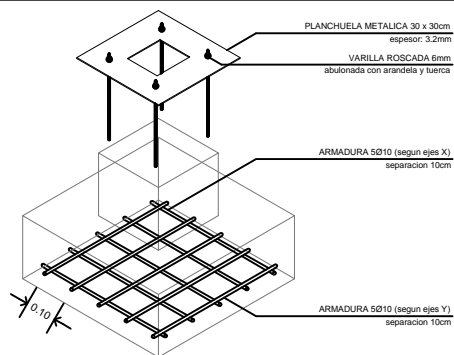


EJES DE REPLANTEO / FUNDACIONES



PROCURACION GENERAL DE LA S.C.B.A.
DEPARTAMENTO DE ARQUITECTURA E INFRAESTRUCTURA

PODER JUDICIAL
MINISTERIO PUBLICO

PLANO DE REPLANTEO / FUNDACIONES

DIRECCION: Calle 70 N°324 e/ 1 y 2

LOCALIDAD: LA PLATA

PROVINCIA: Buenos Aires

DESTINO: Deposito

PROPIEDAD DE: PROCURACION GENERAL DE LA S.C.B.A.

DIRECTORES:
Arq. ALEJANDRO CAPARARO Ing. GUILLERMO RAGGIO

DELEGACION I:
Arq. SERGIO VIDAL

DIBUJANTE:
Arq. BENJAMIN SAL MOYANO

H05

Esc: 1:75