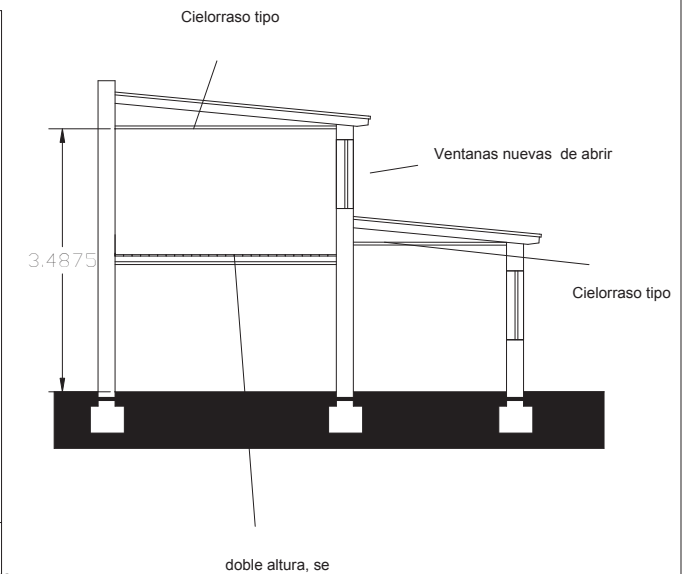


ABERTURAS:

- 12 Ventanas distintas medidas.
- 7 Puertas Placas con marco de madera.
- 3 Puertas metalicas exteriores inyectadas.



PROCURACIÓN GENERAL
DEPARTAMENTO DE ARQUITECTURA E INFRAESTRUCTURA

Ministerio Público
Departamento Judicial Azul

OBRA:
REPARACION INTEGRAL DEL EDIFICIO - PUESTA EN VALOR

DIRECCION: Calle Belgrano N° 853 el calle Leyría.

LOCALIDAD: Azul

PROVINCIA DE BUENOS AIRES

PLANO:

PLANTA BAJA

Firma y aclaración Prof. Actuante

Esc: S/E

Proyecto:

Arq. Fernando Ariel Brusco

Plano

Director:

Ing. Guillermo Emir Raggio.

CURADURIA OFICAL DE ALIENADOS.