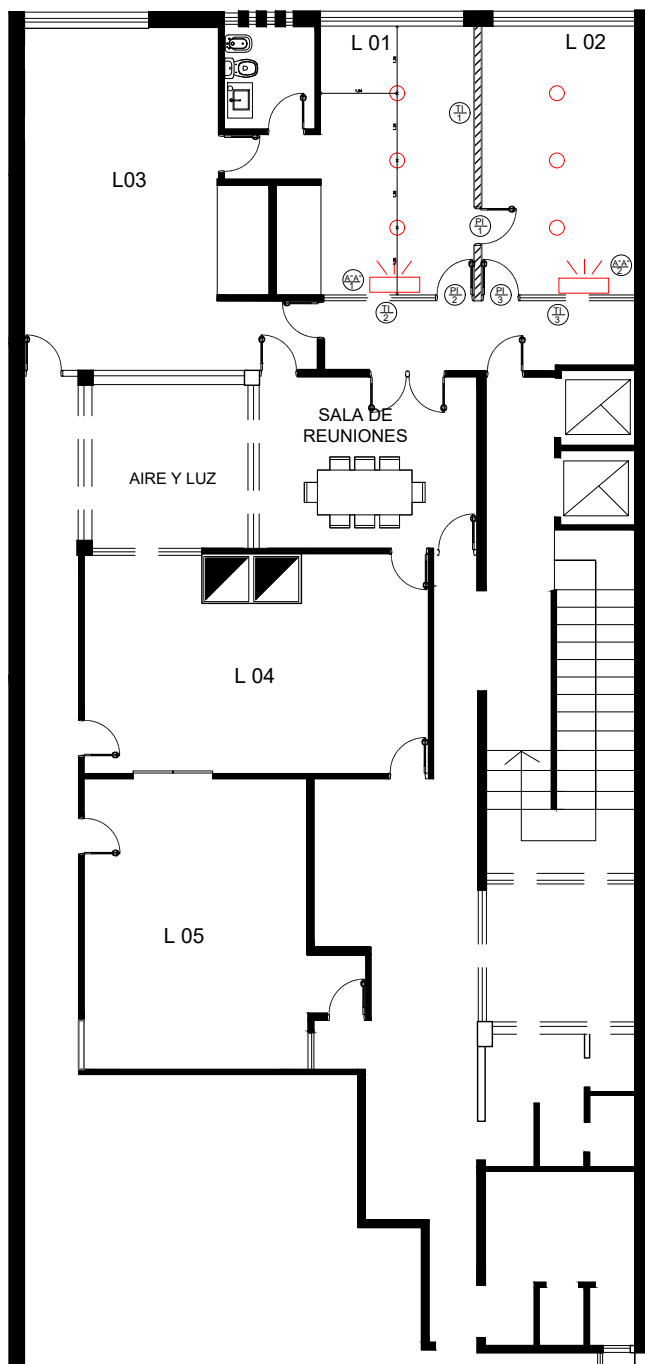


P R O C U R A C I O N G E N E R A L
DEPARTAMENTO DE ARQUITECTURA E INFRAESTRUCTURA



REFERENCIAS:

- muro existente
- cerramiento de aluminio
- Tabique de roca de yeso

TABIQUES INTERIORES:

- TI 1 : tabique con placa de roca de yeso
- TI 2 : tabique de mdf, aluminio y vidrio
- TI 3 : tabique de mdf, aluminio y vidrio

PUERTAS INTERIORES:

- PI 1 : puerta placa a proveer y colocar
- PI 2 : puerta placa a proveer y colocar (aluminio, madera y vidrio)
- PI 3 : puerta placa a proveer y colocar (aluminio, madera y vidrio)

AIRE ACONDICIONADO :

- A°A° 1 : a proveer y colocar 3200 Kcal
- A°A° 2 : a proveer y colocar 3200 Kcal

LUMINARIA :

- Ubicación de bocas

EDIFICIO CALLE 50 n° 889 Secretaría de Administración- LA PLATA

PLANO DE REFERENCIAS

PLANO S/E.

DIRECTORES: Ing. Raggio, Guillermo.

METR.-