



PROVINCIA DE BUENOS AIRES
PODER JUDICIAL
MINISTERIO PÚBLICO

REFERENCIAS

A Departamento

N.º Unidad de defensa que funciona en ese dpto.


B Puesto de trabajo

B Puesto trabajo provisionado para impresoras y/o necesidades y usos futuros

F Puesto para fotocopidora

BI Puesto para impresora

 Rack

 Proyección de tabiquería divisoria y aberturas necesarias para implementar la asignación de espacios conformes al diagrama establecido.

Ademas de lo indicado en cada planta, provisionar 6 bocas adicionales en la recepción de planta baja (2 al mostrador de ingreso y 4 en la sala contigua dividida con blindex.

| | | | |
|---|---|---|---|
| D | 1 | 2 | A |
| C | 4 | 3 | B |

[illegible]

Defensas Ejecuci

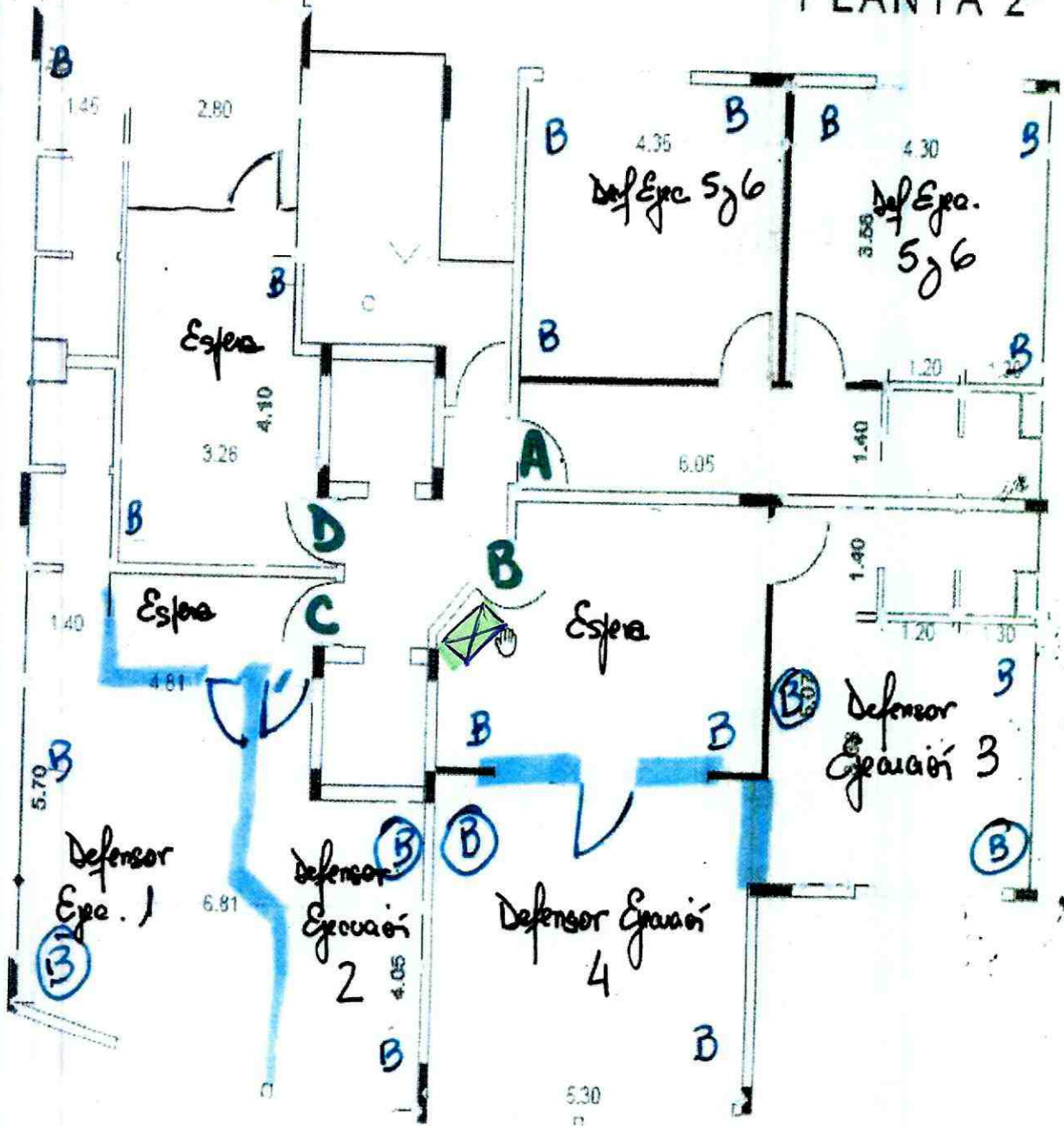
Def. Gral

Capacitación

Juras

D/A
C/B

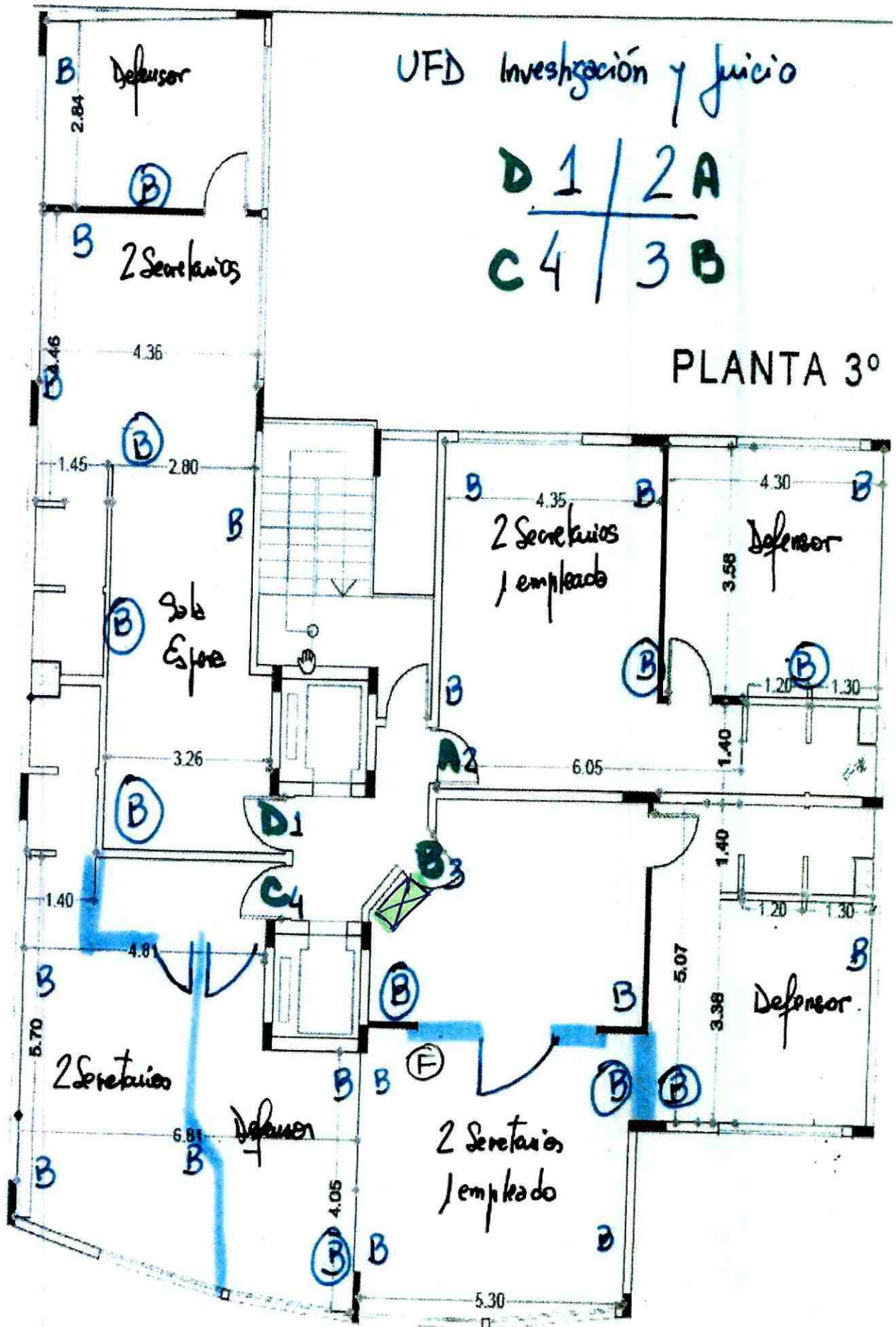
PLANTA 2º



UFD Investigación y Juicio

D 1 / 2 A
C 4 / 3 B

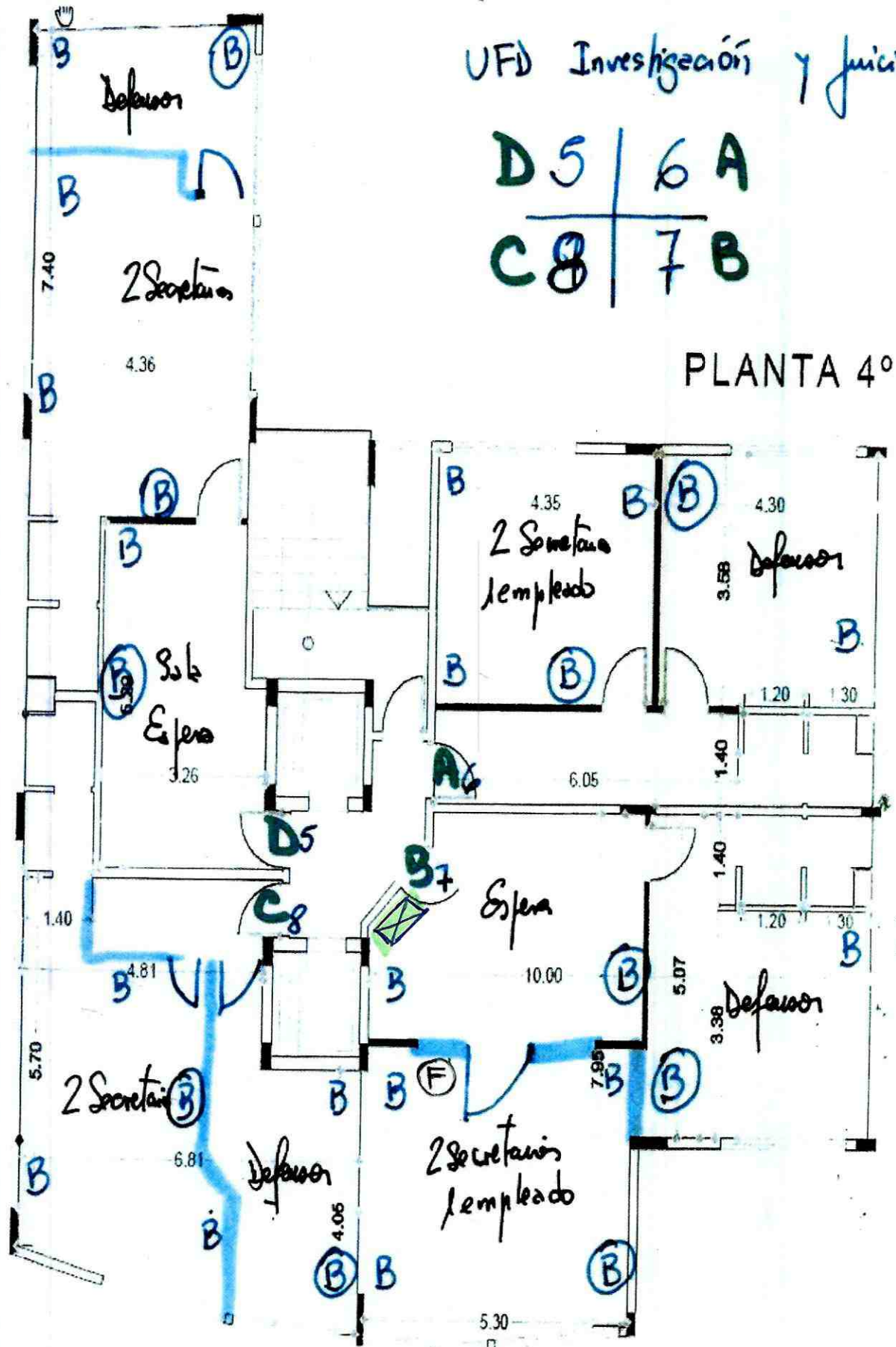
PLANTA 3°



UFD Investigación y Juicio

D5 / 6A
C8 / 7B

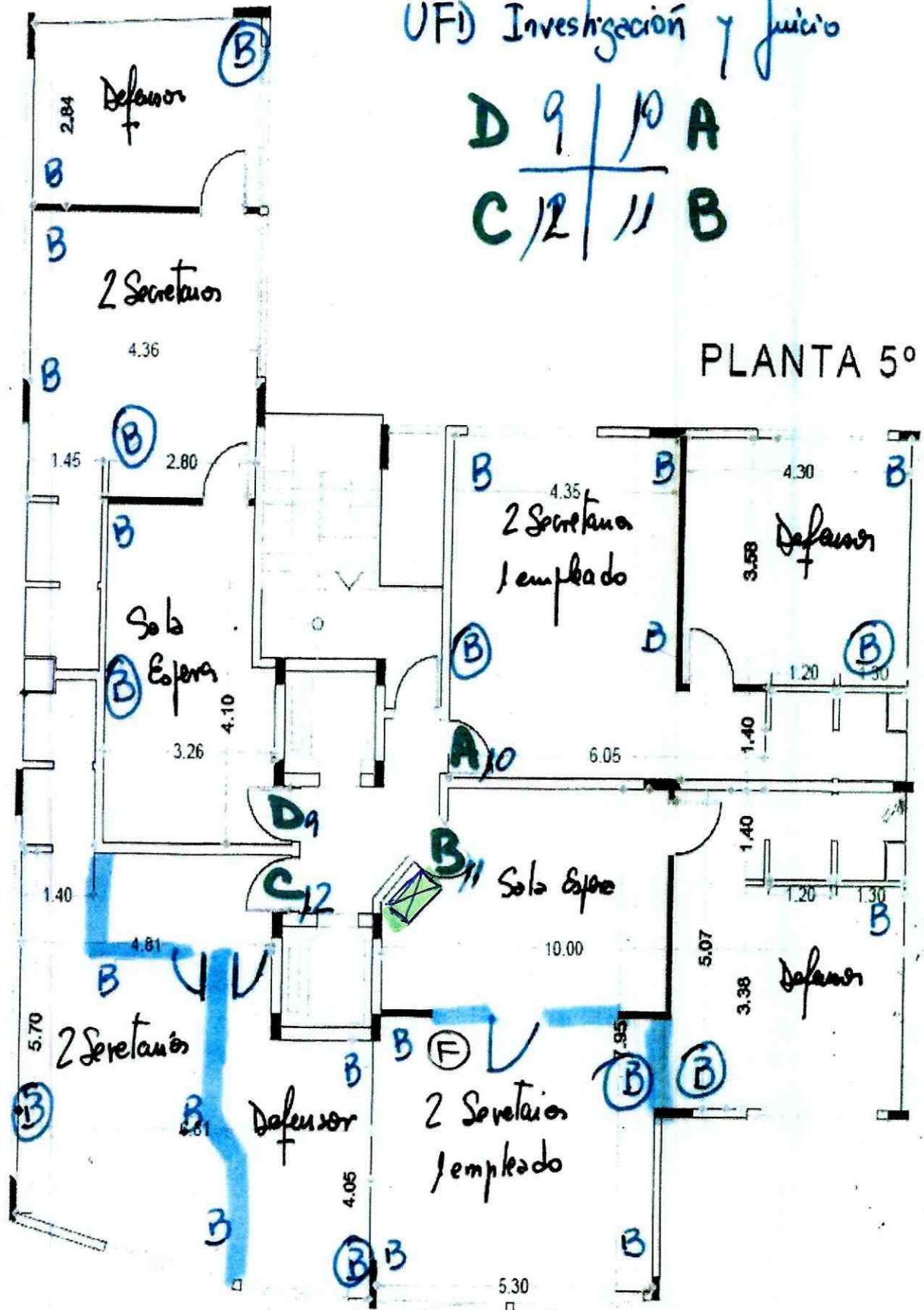
PLANTA 4º



UFI Investigación y Juicio

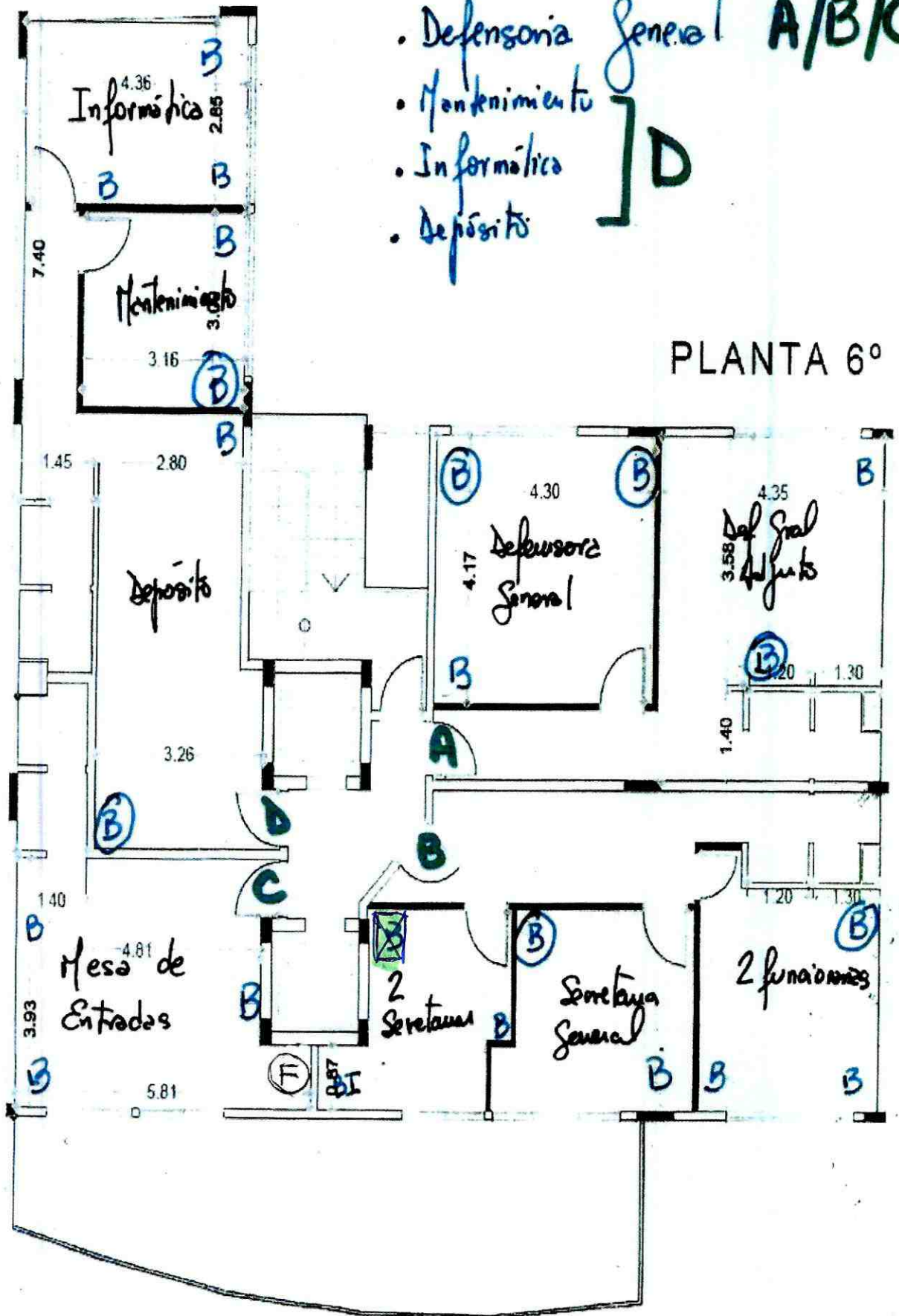
| | | | |
|---|----|----|---|
| D | 9 | 10 | A |
| C | 12 | 11 | B |

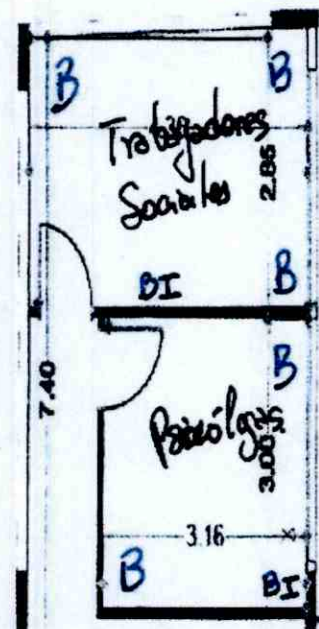
PLANTA 5º



- Defensoria General A/B/C
- Mantenimiento
- Informática
- Depósito

PLANTA 6°





- UFI R Parcial Juvenil
- Equipo técnico

PLANTA 7º

