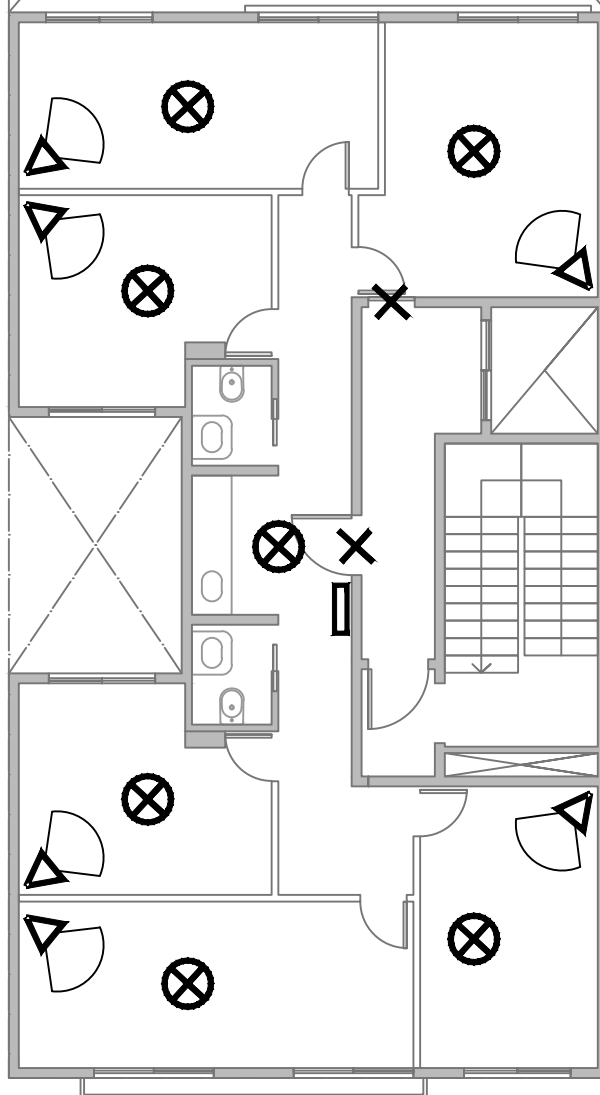


Planta 3° Piso

Superficie Cubierta
Aproximada:
134,00 m2 x 4 pisos



| REFERENCIAS | |
|-------------|------------------------------|
| | PANEL DE REPARTICIÓN |
| | DETECTOR DE MOVIMIENTO |
| | SENSOR MAGNETICO |
| | SENSOR MAGNETICO BLINDADO |
| | DETECTOR DE TEMPERATURA FIJA |

ANTEROYECTO
Av Juan Domingo Perón 2820
PLANTA 3° PISO
6 defensorías
Defensor con despacho compartido
con Secretario.

Nota: El anteproyecto incluye el mobiliario máximo de acuerdo a lo informado por la Defensoría General.

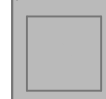
Arquitectura e Infraestructura Delegación Departamental La Matanza

PLANTA 3° PISO (Anteproyecto)

Ubicación: Av Juan Domingo Perón 2820, San Justo (BA)

Fecha: 05/04/2017

plano n°



—Arq. CALAZA Nelson Darío