



PROVINCIA DE BUENOS AIRES  
PROCURACIÓN GENERAL DE LA  
SUPREMA CORTE DE JUSTICIA

**ESPECIFICACIONES TÉCNICAS COLOCACION PISO VINILICO**

**DESTINO:** Oficinas y circulación Planta Baja del edificio calle Las Heras N° 57 Bahía Blanca.

**Generalidades:** el trabajo consiste en la remoción del piso y zócalos existentes en la Planta Baja del edificio mencionado.

**Tareas Previas:** se procederá a dejar la superficie perfectamente lisa, sin imperfecciones, limpia y preparada para colocar el piso vinílico.

**Colocación:** se colocará masa niveladora y piso Vinílico en rollo, marca Indeval colección Sustenta, Geo o Geo TX de 2,00 mm, o similar en calidad y características, color a elección de la Inspección de Obra, con adhesivo de doble contacto especial, perfil para zócalo sanitario, varillas de terminación en puertas, etc.

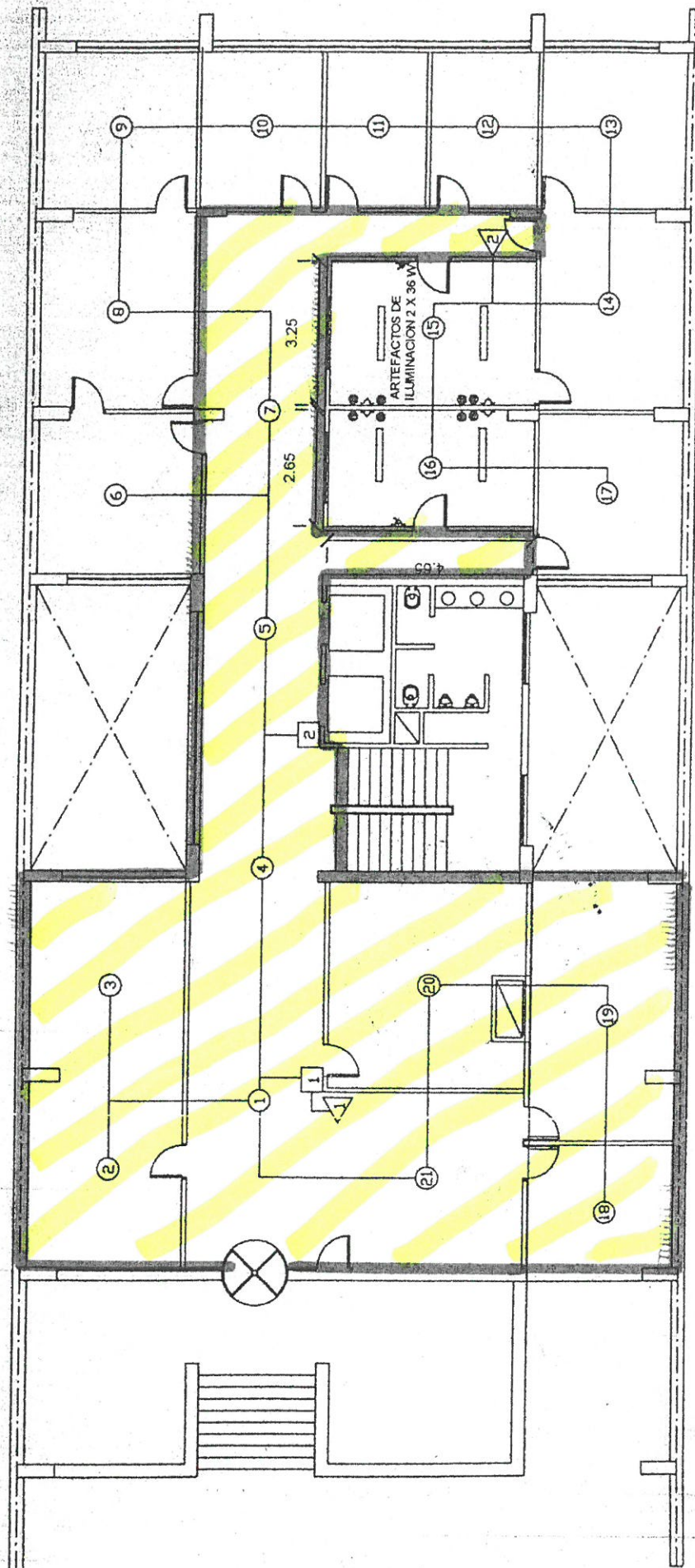
Metros cuadrados aproximados, 143.



Arq. UBALDO J. SORARRAIN  
Dpto. Arquitectura e Infraestructura  
Procuración General

Departamento de Arquitectura e Infraestructura  
Procuración General  
La Plata, 03 de noviembre de 2015





PLANTA BAJA  
Detectores 0:21

TOTAL EDIFICIO:  
Detectores 0:55

